



## Sicherheit für das Heilwesen

Die gewerblichen Sach- und Haftpflichtversicherungen

# Rundumschutz für das Heilwesen

Die Absicherung Ihrer beruflichen Existenz erfordert eine Lösung nach Maß. Sie haben dabei die

Wahl zwischen dem kompakten Vorsorgeprogramm KuBuS® und einem individuellen Bausteinkonzept.

Mit der Continentale entscheiden Sie sich für einen kompetenten und verlässlichen Partner.



*Ihr Sicherheitspaket -  
präzise, passgenau  
und enorm preiswert*

## Ihr Komplettschutz im Überblick

### Berufshaftpflicht

Die Berufshaftpflicht-Versicherung tritt ein, wenn Sie oder Ihre Mitarbeiter im Berufsalltag anderen Personen einen Schaden zufügen. Dies ist zum Beispiel dann der Fall, wenn Ihnen bei einer Behandlung ein Fehler unterläuft, ein gehbehinderter Patient in Ihrer Praxis über ein Hindernis stürzt oder durch ein versehentlich über Nacht eingeschaltetes elektrisches Gerät gar ein Feuer ausbricht, das sich im gesamten Gebäude ausbreitet und auf Räume anderer Mieter übergreift.

### Geschäftsinhalt

Die Geschäftsinhalts-Versicherung leistet Ersatz für Schäden an Ihrer Praxiseinrichtung sowie an Ihren Waren und Vorräten - und das zum Neupreis. Sie erhalten Schutz für diese Werte vor Schäden durch Feuer, Einbruchdiebstahl, Leitungswasser, Sturm und Hagel sowie vor weiteren Elementargefahren, wie etwa Überschwemmungen, Rückstau, Schneedruck und sogar Erdbeben.

### Ertragsausfall

Nach einem Feuer oder Rohrbruch, einem Sturm, oder wenn Einbrecher Ihre Praxis verwüsten hinterlassen, sind Renovierungsarbeiten und Neuanschaffungen erforderlich. Während dieser Zeit sind Ihre beruflichen Aktivitäten stark beeinträchtigt, aber die Kosten für Gehälter, Miete, Nebenkosten und öffentliche Abgaben fallen trotzdem in unveränderter Höhe an. Hier hilft Ihnen die Ertragsausfall-Versicherung.

### Glas und Werbeanlagen

Die Glas-Versicherung leistet bei Schäden an Ihrer Innen- und Außenverglasung. Hierzu zählen auch Spiegel, Scheiben und Platten aus Kunststoff, Glasbausteine sowie Lichtkuppeln aus Glas oder Kunststoff.

Die Werbeanlagen-Versicherung schützt zusätzlich Leuchtröhren, Transparente und Praxisschilder.

### Elektronik und Datenträger

Die Elektronik-Pauschalversicherung sorgt für Ersatz bei Beschädigungen oder Zerstörungen Ihrer elektrotechnischen sowie elektronischen Anlagen und Geräte. Versichert sind unter anderem medizintechnische Behandlungsgeräte, Personalcomputer sowie Alarm- und Brandmeldeanlagen. Und dies gilt sogar bei Bedienungsfehlern. Einen wichtigen Zusatzschutz für Ihre sensiblen Patientendaten bietet die Versicherung für Datenträger.

### Werkverkehr

Die Werkverkehrs-Versicherung leistet Ersatz, wenn Ihre medizinische Ausrüstung bei Fahrten, wie etwa Hausbesuchen, oder beim Be- und Entladen zum Beispiel durch Unfall oder Feuer beschädigt oder gar zerstört wird. Der Versicherungsschutz umfasst auch den Verlust der Ausrüstung aus Ihrem Fahrzeug durch Einbruchdiebstahl oder Raub.

Sicherheit für das,  
was Sie sich aufgebaut haben



# Weil Sie Verantwortung tragen

## Ihr Haftpflichtschutz

Warum ist eine Haftpflicht-Versicherung so wichtig?  
Experten sind sich einig: Der Haftpflichtschutz ist für Heilberufe die wichtigste Absicherung überhaupt. Denn für Schäden, die Sie anderen zufügen, haften Sie mit Ihrem gesamten Vermögen.

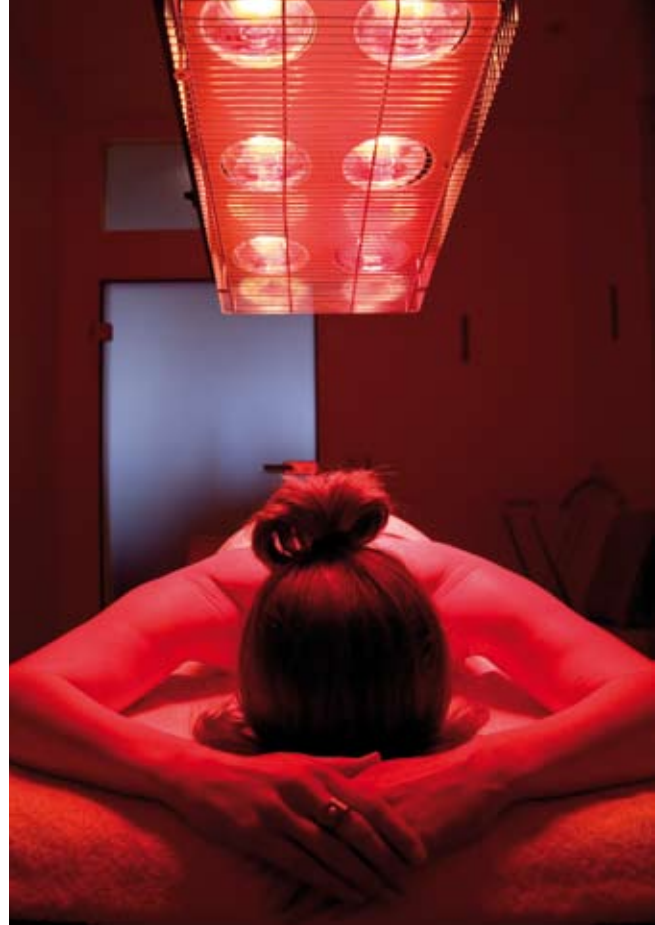
Bei kleineren Schäden, wie der verunreinigten Bluse einer Patientin, sind die Kosten für die Reinigung noch überschaubar. Schlimmer wird es, wenn ein Mensch verletzt wird. So konnte sich ein Physiotherapeut nicht vorstellen, dass ein Schadenersatzanspruch in sechsstelliger Höhe auf ihn zukommt, weil eine junge Frau nach seiner Behandlung über Lähmungserscheinungen im linken Arm und den Fingern klagt.

In diesen Fällen schützt Sie die Berufshaftpflicht-Versicherung - unabhängig davon, ob die gegen Sie oder Ihre Mitarbeiter erhobenen Ansprüche überhaupt berechtigt sind.

### Welche besonderen Leistungen erhalten Sie?

Für Heilberufe enthält der Haftpflichtschutz der Continentale wichtige Erweiterungen\*:

- Einschluss des erweiterten beruflichen Strafrechtsschutzes
- Versicherungsschutz für Schäden an gemieteten Praxisräumen
- Schutz beim Abhandenkommen von Türschlüsseln gemieteter Praxisräume
- Mitversicherung von Solarien, Sauna- und Schwimmbädern
- Absicherung auch bei Hausbesuchen
- Mitversicherung aller Behandlungs- oder Heilmethoden, die entsprechend dem aktuellen Berufsbild ausgeübt werden dürfen (Ausnahme Hebamme)



Viele Praxen benötigen aufgrund ihrer steigenden Onlinepräsenz eine entsprechende Absicherung. Die Continentale leistet daher sogar bei Schäden aus der Übermittlung und Bereitstellung von elektronischen Daten via Internet, E-Mail oder Datenträger, wie\*:

- Löschen oder Verändern von Daten
- Nichterfassung und fehlerhafte Speicherung von Daten
- Störung des Zugangs zum elektronischen Datenaustausch
- Verletzungen von Persönlichkeits- und Namensrechten

\* Die Höhe der Entschädigungsleistung entnehmen Sie bitte der nebenstehenden Tabelle



## Ihre Preisvorteile

### Privat- und Hundehalterhaftpflicht

Für Sie als Praxisinhaber ist sowohl die Privathaftpflicht-Versicherung Ihrer Familie als auch die Haftpflicht-Versicherung als Halter von zwei Hunden beitragsfrei mitversichert.

### Praxisnachlass

Bei Gemeinschaftseinrichtungen reduziert sich der Beitrag je versichertem Praxisinhaber um 20 %.

### Bündelnachlass

Entscheiden Sie sich, neben der Berufshaftpflicht auch den Geschäftsinhalt Ihrer Praxis bei der Continentale zu versichern, erhalten Sie einen Nachlass von 10 % auf Ihren Gesamtbeitrag. Übrigens: Dieser Nachlass gilt dann auch für alle weiteren wichtigen Absicherungen Ihrer Praxis, wie etwa die Elektronik-Pauschal-, Ertragsausfall- oder Glas-Versicherung.

# Ihre Haftpflichtleistungen

Versicherungsumfang	Besondere Deckungsinhalte der Besonderen Bedingungen und Risikobeschreibungen zur Berufshaftpflicht-Versicherung für Heilberufe und Kosmetiker
Vertretung eines vorübergehend verhinderten Berufskollegen (z. B. bei Geschäftsreisen, Urlaub, Erkrankung, Wehrdienstübung, Teilnahme an Messen und Kongressen)	•
Beschäftigung eines vorübergehend bestellten Vertreters (z. B. bei Geschäftsreisen, Urlaub, Erkrankung, Wehrdienstübung, Teilnahme an Messen und Kongressen) ohne dessen persönliche gesetzliche Haftpflicht	•
Mitversicherte Personen (einschließlich der persönlichen gesetzlichen Haftpflicht): nicht selbstständiges/freiberufliches Hilfspersonal	•
Praxisübliche Nebenrisiken (z. B. Haus- und Grundbesitzer- sowie Bauherrenhaftpflicht, Geschäftsreisen, Teilnahme an Kongressen, Messen und Schulungskursen)	•
Dozententätigkeit im Inland und gelegentliche Dozententätigkeit im Ausland	•
Durchführung von Schulungsveranstaltungen in eigenen und fremden Räumen	•
Besitz und Verwendung von zur Durchführung von Behandlungen zugelassenen Apparaten, soweit diese Apparate aufgrund der Aus- und Fortbildung des Versicherungsnehmers von ihm angewandt werden dürfen	•
Besitz und Verwendung von Einrichtungen wie Sonnenbänken, Kneippständen, Tauch-, Bewegungs- und Schwimmbecken sowie Saunabädern	•
Hausbesuche, berufliche Veranstaltungen und Fortbildungen	•
Sonstige Tätigkeitsschäden (Selbstbehalt 250 EUR)	bis 10.000 EUR (zweifach maximiert)
Sachschäden durch Praxisabwässer	•
Sachschäden an gemieteten Praxisräumen	bis 300.000 EUR (einfach maximiert)
Mietsachschäden anlässlich von Dienst-/Geschäftsreisen (Selbstbehalt 1.000 EUR)	bis 50.000 EUR (einfach maximiert)
Erweiterter Strafrechtsschutz	•
Auslandsschäden <ul style="list-style-type: none"> <li>■ Weltweit: berufliche Tätigkeit im Inland, Erste-Hilfe-Leistungen im In- und Ausland, Geschäftsreisen oder der Teilnahme an Kongressen, Symposien, Ausstellungen, Messen und Märkten (Selbstbehalt bei Versicherungsfällen in USA/Kanada/Australien oder dort geltend gemachten Ansprüchen: 20.000 EUR)</li> <li>■ Europa: gelegentliche und/oder zeitlich begrenzte berufliche Tätigkeit ohne Praxisbetrieb im europäischen Ausland</li> </ul>	•
Abhandenkommen von Türschlüsseln und Codekarten Dritter (Selbstbehalt 100 EUR)	bis 50.000 EUR (einfach maximiert)
Abhandenkommen von Sachen der Patienten, ihrer Begleiter und Besucher	2.000 EUR für alle Schäden eines Tages, bis 20.000 EUR (einfach maximiert)
Strahlenrisiken	•
Internetrisiko	•
Umwelthaftpflicht-Basisversicherung Mitversicherte Anlagen <ul style="list-style-type: none"> <li>■ Kleingebinde bis 500 l/kg je Einzelbehältnis, 3.000 l/kg Gesamtfassungsvermögen aller Behältnisse</li> <li>■ Abscheideranlagen und Einleitung von Sanitärabwasser in öffentliches Abwasser</li> </ul>	•
Umweltschadens-Basisversicherung (Selbstbehalt 5.000 EUR) Mitversicherte Anlagen <ul style="list-style-type: none"> <li>■ Kleingebinde bis 500 l/kg Einzelbehältnis, bis 3.000 l/kg Gesamtfassungsvermögen aller Behältnisse</li> <li>■ Abscheideranlagen und Einleitung von Sanitärabwasser in öffentliches Abwasser</li> </ul>	bis 1.000.000 EUR
Vorsorgeversicherung	•
Privathaftpflichtversicherung für den/die Praxisinhaber	•
Hundealterhaftpflichtversicherung für bis zu 2 Hunde	•

• Mitversichert

Den genauen Versicherungsumfang entnehmen Sie bitte den Besonderen Bedingungen und Risikobeschreibungen zur Berufshaftpflichtversicherung für Heilpraktiker, Kosmetiker, Psychologen/Psychotherapeuten und medizinische Heil-/Hilfsberufe (H.7e.4780).

# Weil Ihre Werte wichtig sind

## Schutz für Ihre Sachwerte

### Wie wichtig ist die Geschäftsinhalts-Versicherung?

Sie haben viel in Ihre Praxis investiert. Denken Sie nur an Ihre Einrichtung, die Behandlungsgeräte oder Ihre EDV-Anlage. Doch Feuer, Rohrbruch oder Sturm können all diese Werte schnell zunichte machen. Selbst Ihre Waren und Vorräte bleiben dann nicht verschont.

Eine weitere Gefahr droht Ihnen durch Einbrüche. Sie müssen dann nicht nur gestohlene Sachen ersetzen, sondern häufig auch Einbruchspuren und Vandalismusschäden beseitigen lassen.

Die Geschäftsinhalts-Versicherung ersetzt Ihnen dann den tatsächlichen Wiederbeschaffungspreis oder übernimmt die Reparaturkosten und erstattet einen eventuellen Wertverlust.

### Welchen besonderen Inhaltsschutz bietet die Continentale für das Heilwesen\*?

- Vorsorgeversicherung bis 10 % der Versicherungssumme und maximal 30.000 EUR
- Mitversicherung des Inhalts von Medikamentenkühlschränken bei Ausfall des Kühlsystems
- Einschluss von Überspannungsschäden durch Blitz
- Versicherungsschutz für Praxisschilder bei Entwendung oder Beschädigung
- Absicherung von gestohlenem Bargeld nach einem Einbruch
- Wiederbeschaffung von Akten, Karteien und Datenträgern mit Anwenderprogrammen
- Schutz bei Diebstahl des Notfallkoffers bei Patientenbesuchen

\* Die Höhe der Entschädigungsleistung entnehmen Sie bitte der nebenstehenden Tabelle



### Warum ist die Kombination aus Geschäftsinhalts- und Ertragsausfall-Versicherung unverzichtbar?

Die Schäden an Ihrer kaufmännischen und medizinischen Praxiseinrichtung sowie an Waren und Vorräten übernimmt die Geschäftsinhalts-Versicherung. Doch häufig sind es die Folgekosten, die Gewinne reduzieren und im schlimmsten Fall sogar zur Praxisaufgabe führen. Deshalb ersetzt die Ertragsausfall-Versicherung auch entgangene Gewinne und fortlaufende Kosten, wie

- Löhne und Gehälter
- Miete oder Pacht
- Grundgebühren für Strom, Gas oder Telefon
- Zinsen und Steuern



## TW-Ergänzungsbaustein

Mit dem TW-Ergänzungsbaustein können Sie Ihre technische Betriebseinrichtung vor weiteren Gefahren schützen sowie eine Grundabsicherung für Ihre Warentransporte vereinbaren.

Weitere Gefahren für Ihre technische Betriebseinrichtung sind zum Beispiel:

- Bedienungsfehler und Ungeschicklichkeit
- Überspannung und Kurzschluss
- Konstruktions- sowie Materialfehler

Der Grundschutz für Waren in Ihrem beruflich genutzten Fahrzeug umfasst etwa:

- Unfälle des Kraftfahrzeugs oder des Anhängers
- Diebstahl des Fahrzeugs oder Einbruchdiebstahl
- Höhere Gewalt durch elementare Naturkräfte

# Auszug aus der Pauschaldeklaration

<b>Erweiterter Versicherungsschutz</b>	
<ul style="list-style-type: none"> <li>- Vorsorgeversicherung (10 % der Versicherungssumme, maximal 30.000 EUR)</li> <li>- Verzicht auf Zeitwertvorbehalt</li> <li>- Unterversicherungsverzicht für Schäden bis 10 % der Versicherungssumme, max. 10.000 EUR</li> <li>- Verzicht auf die Einrede der groben Fahrlässigkeit bei Schäden bis 6.000 EUR</li> </ul>	
<b>Entschädigungsgrenzen</b> Die Entschädigungsgrenze für Einrichtung und Waren/Vorräte errechnet sich aus der Addition der Versicherungssummen und ist begrenzt für Schäden im Rahmen der	beitragsfrei bis EUR
<b>Feuer-, Einbruchdiebstahl-, Leitungswasser-, Sturmversicherung und Versicherung weiterer Elementarschäden</b> <ul style="list-style-type: none"> <li>■ für Neben- und Kleinsortimente (z. B. Tabakwaren, Spirituosen, Textilien, Modeschmuck)</li> <li>■ Betriebsverlegung innerhalb Deutschlands (Selbstbehalt in Einbruchdiebstahl 10 %)</li> <li>■ neu hinzukommende Betriebsgrundstücke innerhalb Deutschlands (Selbstbehalt in Einbruchdiebstahl 10 %)</li> </ul>	1.000 im Rahmen der VSU 125.000
<b>Feuer-, Leitungswasser-, Sturmversicherung und Versicherung weiterer Elementarschäden</b> <ul style="list-style-type: none"> <li>■ außen angebrachte Gebäudebestandteile (Antennen-, Gefahrenmelde-, Beleuchtungsanlagen etc.)</li> </ul>	im Rahmen der VSU
<b>Feuer- und Leitungswasserversicherung</b> <ul style="list-style-type: none"> <li>■ Außenversicherung innerhalb Deutschlands</li> </ul>	im Rahmen der VSU
<b>Feuerversicherung</b> <ul style="list-style-type: none"> <li>■ Überspannungsschäden durch Blitz oder atmosphärische Elektrizität (Selbstbehalt 250 EUR)</li> <li>■ Implosion</li> <li>■ innere Unruhe, Streik, Aussperrung, böswillige Beschädigung (Selbstbehalt 1.000 EUR)</li> <li>■ Rauch, Fahrzeuganprall, Überschalldruckwellen (Selbstbehalt 1.000 EUR)</li> </ul>	im Rahmen der VSU  im Rahmen der VSU max. 250.000 EUR
<b>Einbruchdiebstahlversicherung</b> <ul style="list-style-type: none"> <li>■ an Schaufensterinhalt, ohne dass der Täter das Gebäude betritt</li> <li>■ in Schaukästen und Vitrinen außerhalb des Versicherungsortes, aber innerhalb des Grundstücks</li> </ul>	6.000 2.000
<b>Sturmversicherung und Versicherung weiterer Elementarschäden</b> <ul style="list-style-type: none"> <li>■ Sachen im Freien auf dem Versicherungsgrundstück</li> </ul>	im Rahmen der VSU
<b>Zusätzliche Einschlüsse</b>	
Zusätzlich sind auf Erstes Risiko versichert	
<b>in der Feuer-, Einbruchdiebstahl-, Leitungswasser-, Sturmversicherung und Versicherung weiterer Elementarschäden</b> <ul style="list-style-type: none"> <li>■ Bargeld, Rezepte, Urkunden, Briefmarken, Münzen, Medaillen, Schmucksachen, Perlen, Edelsteine, unbearbeitete Edelmetalle sowie Sachen aus Edelmetallen, die nicht dem Raumschmuck dienen</li> <li>■ Wiederherstellungs- oder Reproduktionskosten für Akten, Pläne, Geschäftsbücher, Karteien, Zeichnungen und Datenträgern mit Anwenderprogrammen</li> <li>■ Aufräumungs-, Bewegungs- und Schutzkosten sowie Abbruch- und Feuerlöschkosten</li> <li>■ Mehrkosten durch Preissteigerung</li> <li>■ Mehrkosten durch Technologiefortschritt</li> <li>■ ausgestellte Kunstgegenstände (z. B. Skulpturen, Krippen, Collagen, Lichtobjekte) - je Einzelstück auf 2.000 EUR begrenzt</li> </ul>	je nach Aufbewahrung bis 20.000  50.000 in Höhe der VSU 30.000 in Höhe der VSU 20.000
<b>in der Feuerversicherung</b> <ul style="list-style-type: none"> <li>■ Dekontaminationskosten (Selbstbehalt 20 %)</li> </ul>	35.000
<b>in der Einbruchdiebstahlversicherung</b> <ul style="list-style-type: none"> <li>■ Kosten für provisorische Sicherungsmaßnahmen nach einem Einbruch</li> <li>■ Gebäudebeschädigung - auch an Schaukästen und Vitrinen auf dem Versicherungsgrundstück - durch unbefugte Dritte nach (versuchtem) Einbruch</li> <li>■ Aufwendungen bei Abhandenkommen von Schlüsseln zum Beispiel zu Tresorräumen</li> <li>■ Verluste an Bargeld, Rezepten, Vorräten und sonstigen Sachen durch Raub innerhalb der Versicherungsräume und des -grundstücks</li> <li>■ Geschäftsfahrräder gegen einfachen Diebstahl</li> </ul>	10.000 10.000  10.000 50.000 300
<b>in der Leitungswasserversicherung</b> <ul style="list-style-type: none"> <li>■ bestimmungswidriger Wasseraustritt aus Wasserlöschanlage</li> </ul>	20.000
<b>Besondere Bedingungen für Betriebe der Heilwesenbranche</b>	
Zusätzlich sind auf Erstes Risiko beitragsfrei mitversichert	
<b>in der Feuer-, Einbruchdiebstahl-, Leitungswasser-, Sturmversicherung und Versicherung weiterer Elementarschäden</b> <ul style="list-style-type: none"> <li>■ Inhalt von Medikamentenkühlschränken, auch durch technischen Defekt, Nichteinhalten der vorgeschriebenen Temperatur</li> <li>■ Edelmetalle als Waren/Vorräte in Zahnarztpraxen ohne besonderen Verschluss</li> </ul>	2.500 500

# Ihre Sicherheit – in guten Händen

## TOP-Schutz für Ihre Berufshaftpflicht

- Erweiterter beruflicher Strafrechtsschutz
- Mietsachschäden an Praxisräumen
- Internetrisiko

## TOP-Schutz für Ihren Geschäftsinhalt

- 10 % Vorsorgeversicherung
- Inhalt von Medikamentenkühlschränken bei technischem Defekt des Kühlsystems
- Entwendung oder Beschädigung von Praxisschildern

## TOP-Preisvorteile

- Inklusive Privat- und Hundehalterhaftpflicht
- 20 % Nachlass für Gemeinschaftseinrichtungen
- 10 % Bündelnachlass

## TOP-Extras

- Glas- und Werbeanlagen-Versicherung
- Schutz vor weiteren Elementargefahren
- TW-Ergänzungsbaustein



## Wir sind für Sie da.

Welche Sicherheiten sind Ihnen wichtig und wie viel Rückendeckung wünschen Sie? Am Besten lässt sich dies in einem gemeinsamen Gespräch klären. Sie informieren uns über Ihre berufliche Situation und wir gestalten Ihren Versicherungsschutz – exakt auf Sie zugeschnitten.

